

# エルライングループ 経営支援WEBアプリ 説明資料

事業内容

■ IT・DX&とび・土工&リニューアル&販売レンタル&躯体一式工事



上場を目指す建設専門工事会社です。

COMPANY

経営理念

「現場主義×新機軸」で現場革命を牽引する。

現場主義を貫き、常識に囚われない新機軸を打ち出すことで、  
これからの時代に必要となれる現場革命を起こし、  
建設現場の発展に寄与していくことがエルラインの使命。



「現場主義」・「新機軸」・「現場革命」の3つを兼ね揃えたものが建設DXソリューションです。

2026年の上場に向けて社内としてもIT・DX体制を整備し、  
建築業界のバイオニアとして旋風を巻き起こし、  
業界全体にインパクトを与えていきます。

## LAPRIは専門工事会社向けの経営支援システム

建設業界が抱える課題は数多く存在している。

- ☑ 少子高齢化による後継者不足と職人不足が深刻化している
- ☑ 建築業界の倒産と廃業が増加している
- ☑ デジタル化のリテラシーが低く、データ化ができていない

専門工事会社向け  
経営支援システム

LAPRI(ラブリ)

営業活動から工事完了までのプロセスを一元化し、会社全体の効率化をサポートする経営支援システムです。

受発注、顧客、原価、契約書、現場、手配の効率的な管理を実現し、協力会社とも同機能を共有可能。経営情報を視覚的に把握し円滑なプロジェクト進行を実現することで、協力会社との連携を重視し業界全体の発展に貢献します。

建築業界全体としてITツールの導入による  
業務効率化が推進されていることから、  
エルラインは建築業界のバイオニアとしてLAPRIを開発することで、  
専門工事会社を対象とした会社経営を支援し、  
業界全体の発展に貢献していきます。

## STRONG POINT

No.1 原価管理から請求までをシームレス化

◀ 工事案件ごとにヒトやモノの状況が見える化。  
作業日報や勤怠との連携でペーパーレスで業務効率を高めます。

No.2 安全書類をペーパーレス管理

◀ 工事に必要な安全書類をLAPRIひとつで全て管理。  
管理するのはLAPRIだけで手間を削減できます。

No.3 職人の必要な時は手配で応援を申請

◀ 職人のマッチング機能により、必要な時に応援を呼ぶことで、  
機会損失を無くします。

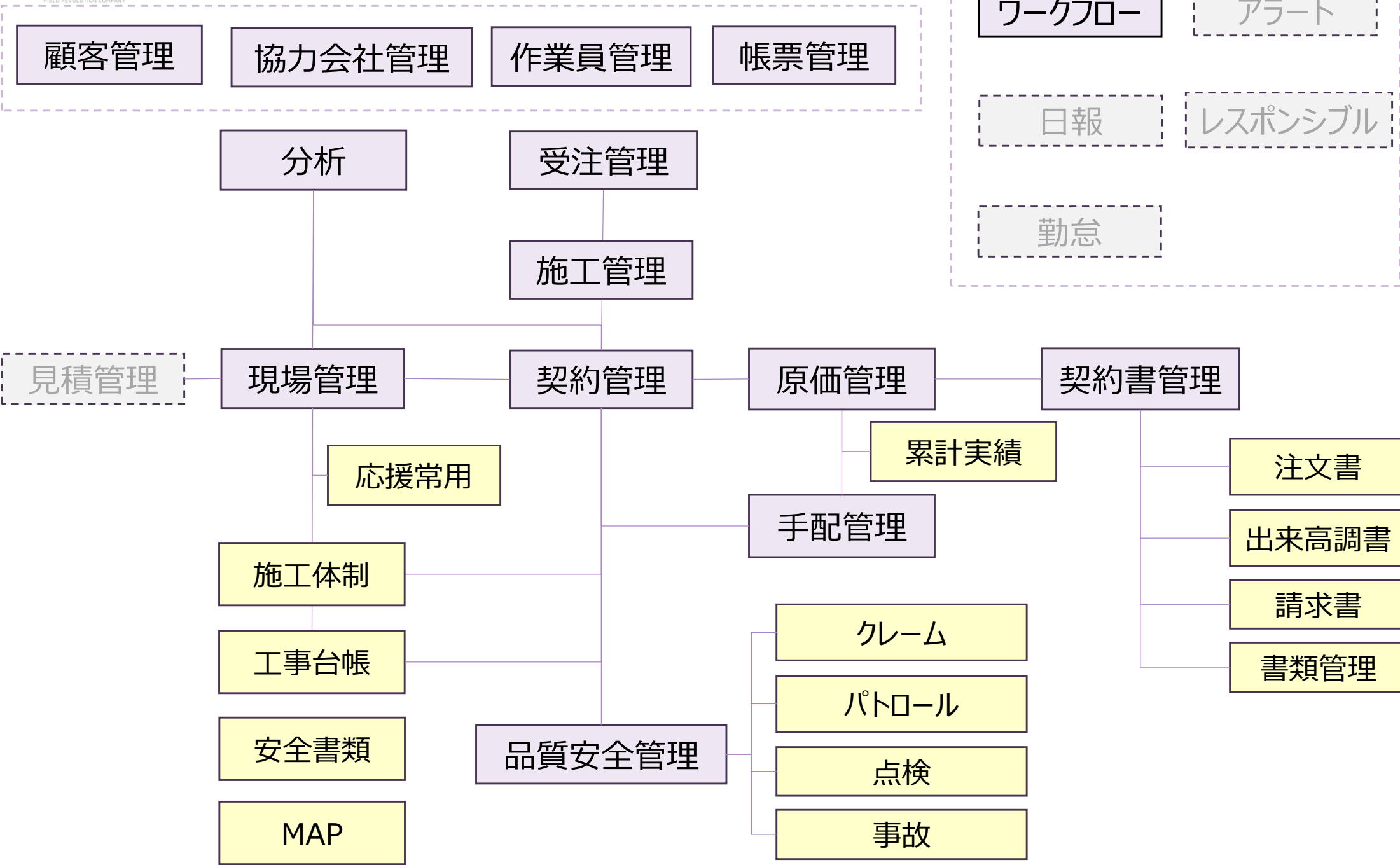
No.4 エルラインの全DXソリューションと連携

◀ 「現場名」や「取引先」等はLAPRIに登録をしておけば、  
エルラインの他サービスと全て連携。  
経営支援システム以外もご利用いただけます。

日常業務が楽になり、ミスと手間を大幅に削減ができるため、  
業界の課題解決から経営状況の改善まで、  
あらゆる側面からLAPRIは中小企業のDX化をサポートし、  
業界全体にインパクトを与え寄与していきます。



# LAPRI概要表1【機能一覧】



						帳票管理													
						分析													
						受注管理													
現場管理	施工体制	工事台帳	安全書類	MAP	累計実績	契約管理	施工体制	原価管理	累計実績	工事台帳	契約書管理	注文書							
												出来高調書							
												請求書							
												書類管理							
																			手配管理
																			クレーム
																			パトロール
																			点検
																			事故
																			施工管理
<ul style="list-style-type: none"> <li>•</li> <li>•</li> <li>•</li> <li>•</li> </ul>																			



# 【登録現場の進捗を確認する】

メニュー→契約カレンダー

- 現場一覧で登録した現場が確認できる
- カレンダーで1月分の予定を受注確率別で確認できる

※受注確率の変更や着工前申請管理する

※事後申請とならないように管理必須

受注前

01月22日 (木)	A	(プロジェクトコード) (現場名)東武百貨店船橋店外部階段改修工事 (契約名)直接仮設工事(発注者)久保田建築株式会社(元請)(施工会社) (施工量)700㎡ (担当者)金子恭平
	B	(プロジェクトコード) (現場名)(仮称)杉並区梅里二丁目新築工事計画 (契約名)土工事(発注者)株式会社合田工務店(元請)(施工会社) (施工量)-㎡ (担当者)大塚崇史
	済 A	(プロジェクトコード) (現場名)横浜倉庫 (契約名)常用請求(発注者)華美善建設興業株式会社(元請)(施工会社) (施工量)-㎡ (担当者)谷内文明
01月23日 (金)		
01月24日 (土)	C	(プロジェクトコード) (現場名)早加市送電線鉄塔 改修工事 (契約名)鉄塔改修足場(発注者)株式会社infrat(元請)(施工会社) (施工量)2500㎡ (担当者)田中聡一
01月25日 (日)		
01月26日 (月)	B	(プロジェクトコード)【11126040-04】 (現場名)フアローレ矢野口新築工事 (契約名)地足場 材工(発注者)新英興業株式会社(元請)(施工会社) (施工量)-㎡ (担当者)藤田倫生
	S	(プロジェクトコード) (現場名)浦和開明高等学校 体育館改修工事 (契約名)仮設工事 材工(発注者)北野建設株式会社(元請)(施工会社) (施工量)-㎡ (担当者)藤田倫生
	S	(プロジェクトコード) (現場名)ららぽーとTOKYO BAY 北館建替Ⅱ期既存建物解体工事 (契約名)ららぽーとTOKYO BAY 北館建替Ⅱ期既存建物解体工事(発注者)株式 (施工量)16600㎡ (担当者)高橋健太

## 【受注後、着工前申請する】

受注時

メニュー→現場一覧

- 顧客から発注する旨の書類を受領したら受注確率変更を行う

契約情報 → 編集 → 受注確率変更 →

S : 注文書受領

A : 発注依頼書受領

※発注する旨のメールも可

着工前申請

ワークフロー

※乗込日より前に必ず着工前申請を行う

# 【発注申請する】

原価管理→発注処理

受注後

- 着工前承認が済んだら、ただちに**発注処理**を行う
- 実行予算・発注額に合わせた項目や発注金額を登録

発注申請

ワークフロー

※【外注費】は発注日の制御があるため、必ず請求書が来る前に**発注申請**を行う

※【材料費】・【経費】は準備工事費として、乗込日より1ヶ月前の月でも入力が可能

※下記の場合、12月分から入力可能

	着工日	
	1/5	
	着工月	
12月	1月	2月

## 【請求申請／検収申請する】

原価管理→検収処理／売上請求

施工中

- 現場出来高に合わせて売上請求を行う

売上請求申請

ワークフロー

- 現場出来高に合わせて検収処理を行う

検収申請

ワークフロー

- 売上請求・検収処理を経て、進行基準額確認を行う

↳ 修正がある場合、修正額入力

修正進行基準申請

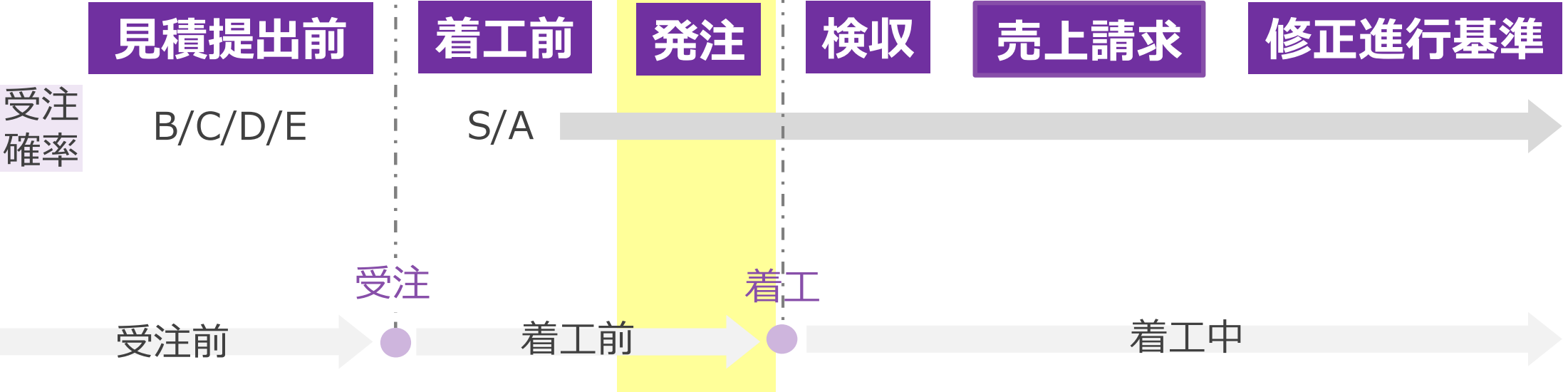
ワークフロー

# 【申請の流れまとめ】

※着工日が過去の日付では登録できない

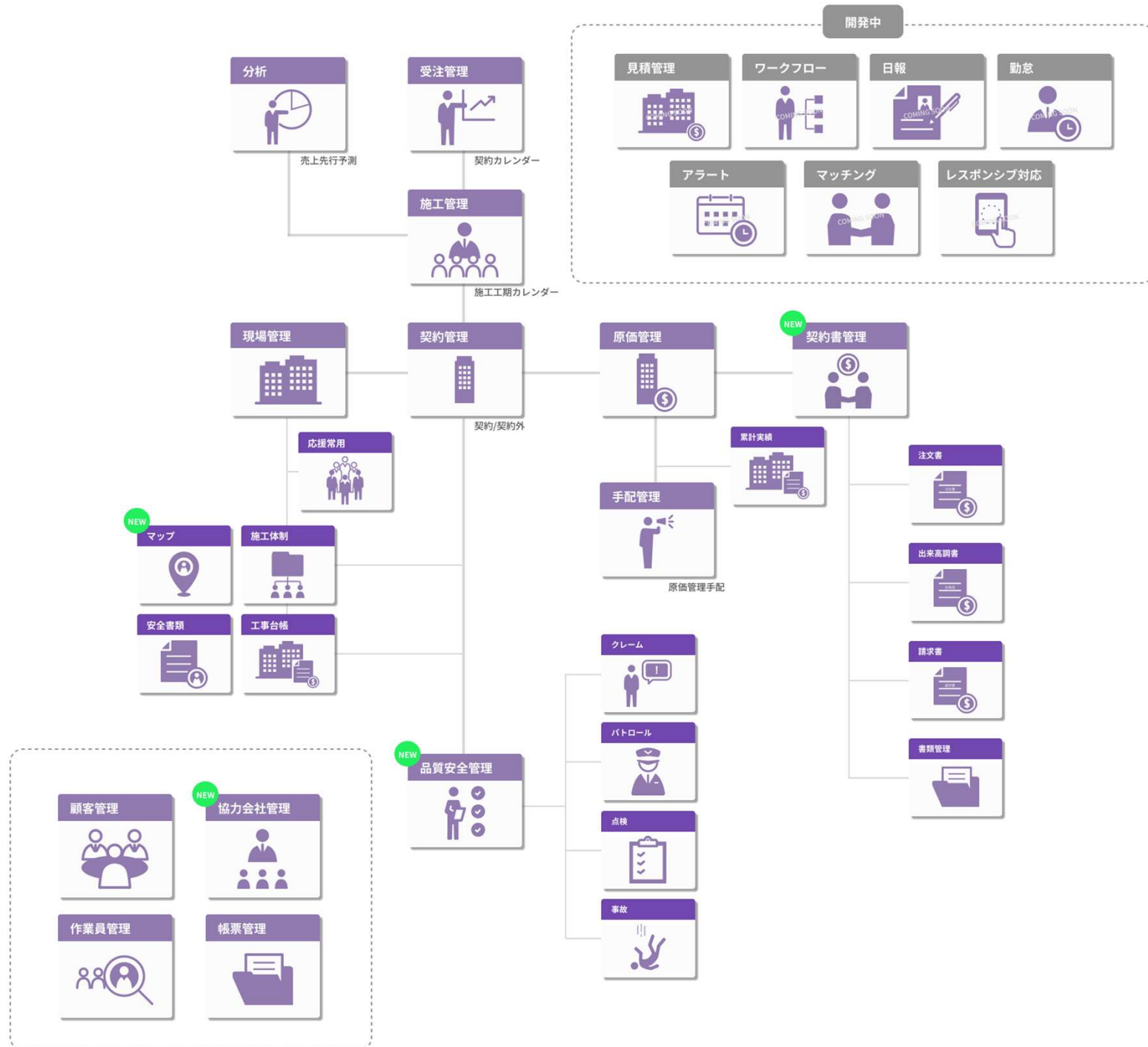
本日  
1/24  
着工日  
1/25  
着工月  
●  
1月

※1月に発注処理を行わないと  
1月分請求書支払いができない





株式会社 エルライン



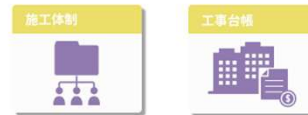
## 現場管理

自社現場、他社応援現場、自社応援現場



## 契約管理

契約、契約外、失注



### 手配管理

#### 手配管理



原価管理手配

### 施工管理

#### 施工管理



施工工期カレンダー

### 契約書管理



### 品質安全管理



### 受注管理



契約カレンダー

### 分析

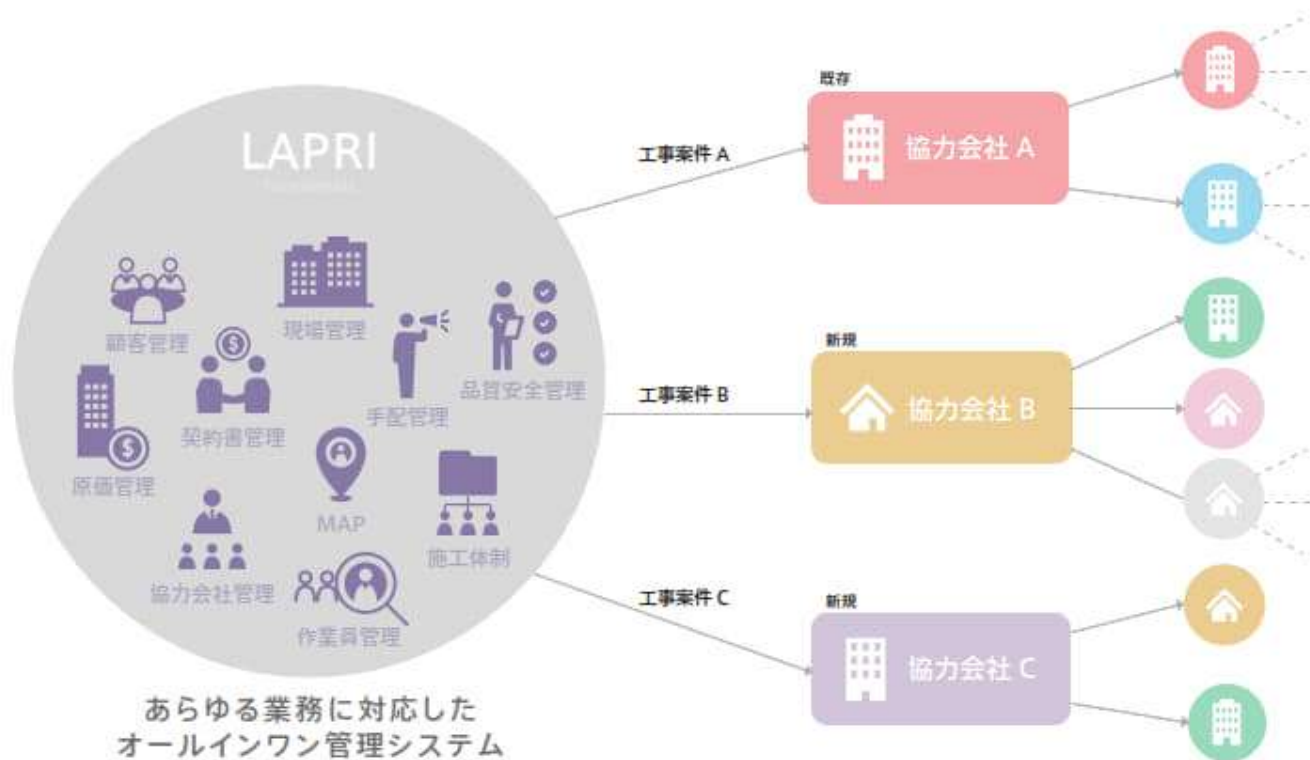


売上先行予測

### 帳票管理



## LAPRIの全体像



エルラインはLAPRIを開発したことで、クラウド型SaaSサービスのサブスクリプションになるため、安定的且つ継続的な売上を実現することができる。



専門工事会社としてネットワーク網が広がり、対応可能な工事案件が増加することから、とび・土工、リニューアル事業部の売上アップを目指せる。

- **現場管理**      **受注現場確認**  
                          **現場進捗管理**
- **原価管理**      **現場毎収支見える化**
- **契約管理**      **注文書 電子契約**  
                          **請求書 電子発行**
- **受注管理**      **受注状況見える化**

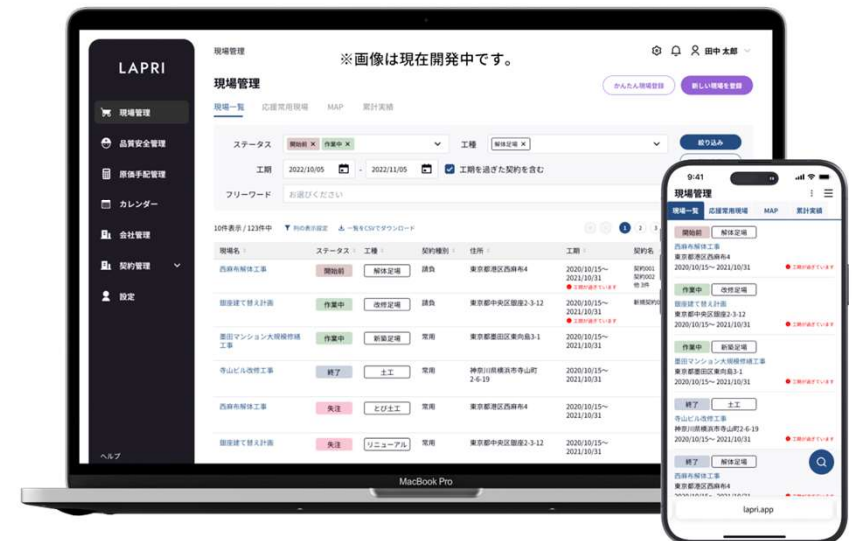
協力会社と協力関係締結により、

- **新規現場情報確認**
- **注文書電子締結**  
                          **請求書電子締結**

※インボイス制度・電帳法対応

**をLAPRI上で行えます。**

※料金により【受注管理】・【原価管理】・【帳票管理】etcも使用可能となり、経営支援につながります。



## LAPRI

🏠 ホーム

① 🛒 現場管理

② 📞 顧客管理

③ 🏢 協力会社管理

④ 👤 作業員管理

⑤ 📅 受注管理

🏢 契約管理

📞 手配管理

👤 品質安全管理

📅 施工管理

📄 帳票管理

👤 設定

① **現場管理**……………現場情報登録・契約情報登録  
 施工体制登録  
 安全書類登録  
 原価管理・工事台帳  
 クレーム・事故・点検・パトロール登録

② **顧客管理**……………顧客情報登録

③ **協力会社管理**…協力会社申請  
 協力会社との協力関係締結

④ **作業員管理**……………作業員情報登録  
 協力会社の作業員情報確認

⑤ **受注管理**……………月間契約情報確認

## LAPRI

- 🏠 ホーム
- 🛒 現場管理
- ☎️ 顧客管理
- 🏢 協力会社管理
- 👤 作業員管理
- 📅 受注管理

- ⑥ 🏢 契約管理
- ⑦ 📄 手配管理
- ⑧ 🛡️ 品質安全管理
- ⑨ 📅 施工管理
- ⑩ 📄 帳票管理
- ⑪ 👤 設定

⑥ 契約管理……………注文書 締結情報  
 出来高調書 締結情報  
 請求書 締結情報  
 注文書・請求書 電子保管

⑦ 手配管理……………手配登録

⑧ 品質安全管理…クレーム・事故・点検・パトロール情報

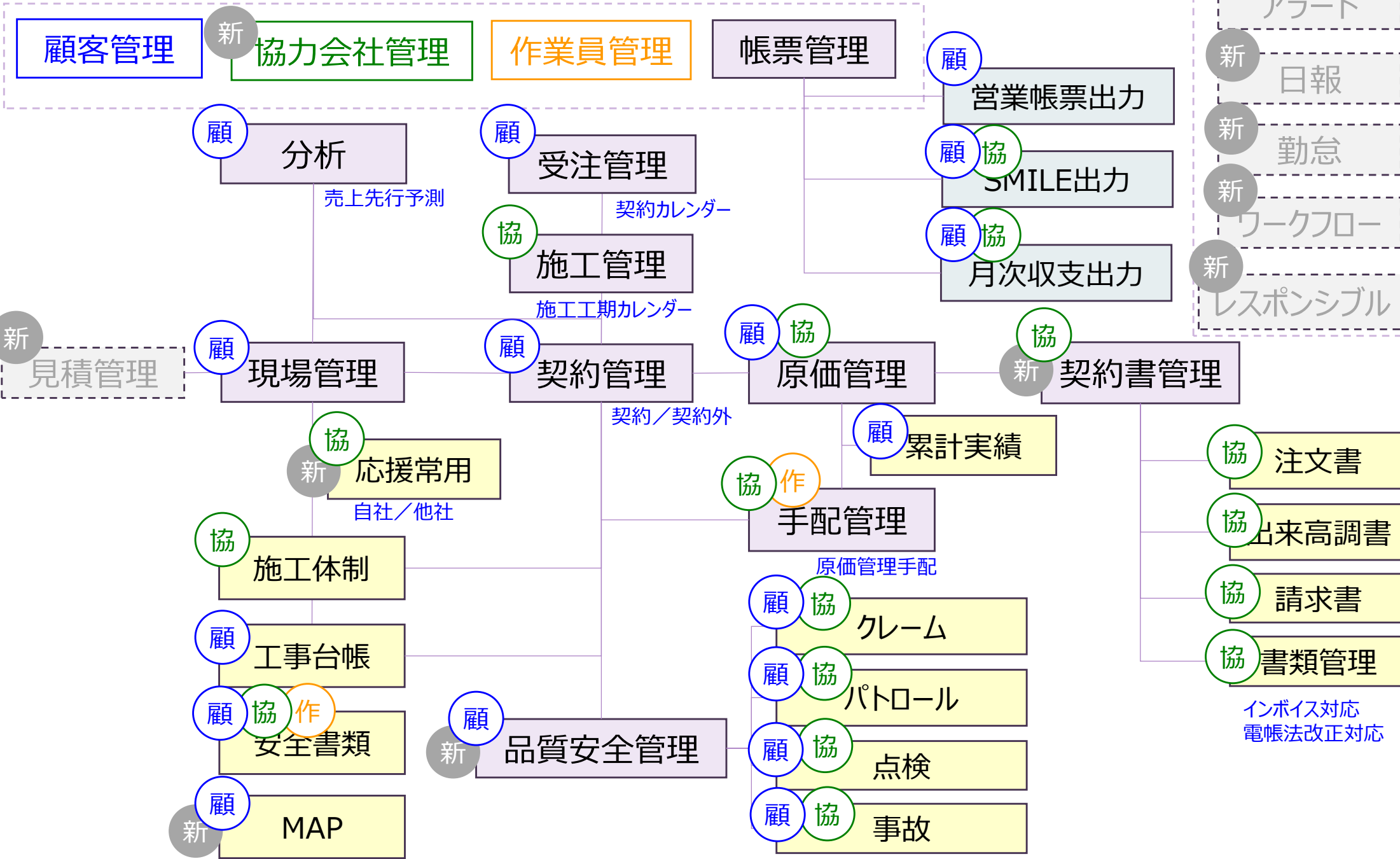
⑨ 施工管理……………工程山積み登録

⑩ 帳票管理……………各帳票出力

⑪ 設定……………自社情報設定  
 ユーザー管理設定  
 その他設定



# 新LAPRI概要表2【顧客・協力会社・作業員】



- 現場一覧で登録した現場を、Excel形式でダウンロードできる
- ※ 営業会議や戦略として、活用すること

